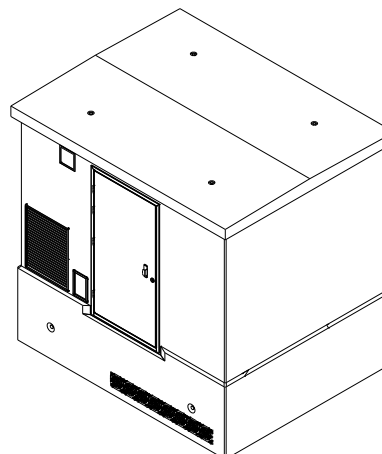


## ARIES DLK



- Conformiteit Europese norm IEC 62271-202: 2014-03 - IAC AB ( CESI-IPH Test Report DOC-001-20-1/7-01)
- Conform de bepalingen Synergrid : Referentie C2/115 Homologatienummer 005-02 Lithobeton Aries (DLK Versie)



## TECHNISCHE GEGEVENS

Afmetingen intern	280 x 250 x 225 cm (LxBxH)
Afmetingen extern	300 x 270 x 336 cm (LxBxH)
Grondoppervlakte	300 x 270 cm (LxB)
Max. leeggewicht cabine + kelder + vloerplaat	11.430 kg
Max. leeggewicht dakplaat	1.920 kg
Max. totaal leeggewicht	13.350 kg
Betonkwaliteit en sterkte	EC2 - zelfverdichtende beton - C40/50
Gehomologeerd aardingsysteem	Globale aarding


## INSTALLEERBARE APPARATUUR

De cabine is geconfigureerd om multi-merk apparatuur te integreren	
Combinatie Lokaal-Materiaal	C1005-C1505-C2005
Gehomologeerd voor AAxx materiaalklasse	AA10-AA20 (IEC 62271-200 Type Getest)
Maximaal Toegelaten Transformatorvermogen en Type	250 kVA
	3-Fasig conform NBN EN 50464-1 en NBN EN 60076-1
	met vloeistof gevuld – ECO Design Fase 2 – Cfr. Richtlijn 548/2014
Brandvrije olieopvangbak	gegalvaniseerde stalen olieopvangbak in de kelder (volume i.f.v. vermogen transformator)

## FUNCTIONELE OPENINGEN

Type deur	Staal met 3 puntsluiting voorzien van C4-High coating + 4 scharnieren
Type cilinder deur	Europrofiel + antipaniek draaiknop
Type roosters	in standaard uitvoering 2x C4-High gecoate, stalen roosters 70 x 90 cm
Waterdichte Instortvoorzieningen (standaard)	in standaard uitvoering 4x Hauff 150-K of 4x Roxtec KOS 150/160
Waterdichte Aardingsdoorvoeren (standaard)	3x HEA-ISP-M12/150

## AFWERKINGEN

Buitenafwerking cabine	in standaard uitvoering structuurverf (crepi): RAL 6003 - groen / RAL 7035 - lichtgrijs / RAL 9010 - wit	
Buitenafwerking dakplaat en kelder	in standaard uitvoering zwarte waterdichte 2-componenten coating	

## MEEST GEBRUIKTE TOEPASSINGEN

Installatie van een RMU
Cabine zonder MS-meetcel
MS-cabine met een transformator van 160 kVA, 250 kVA of 315 kVA

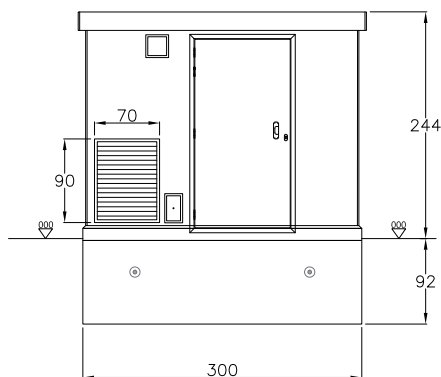


MAATVOERINGEN & AANZICHTEN

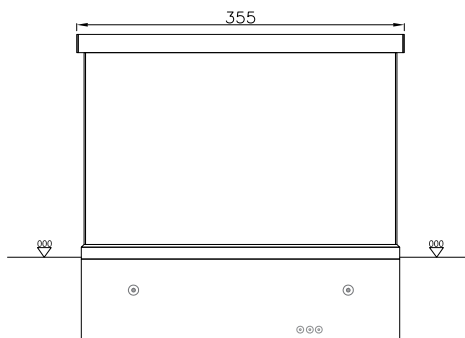
Overeenkomstig gehomologeerd plan:

17.PLAN ARIES CABINE C2-115 REV01

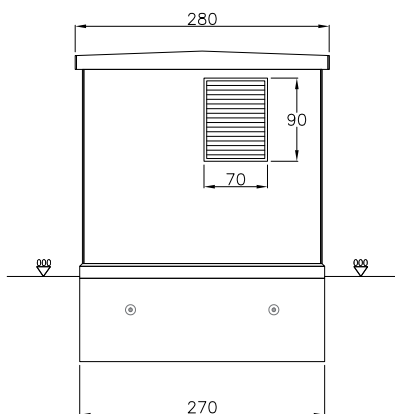
AANZICHT VOOR



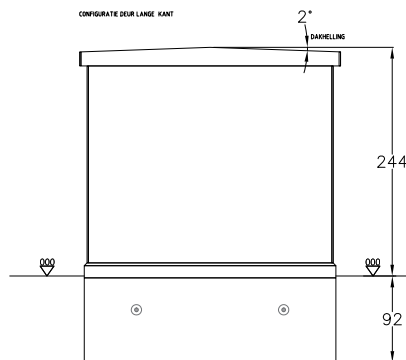
AANZICHT ACHTER



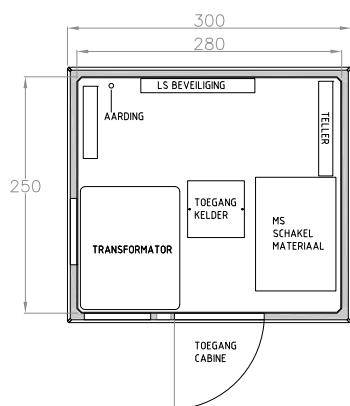
AANZICHT LINKS



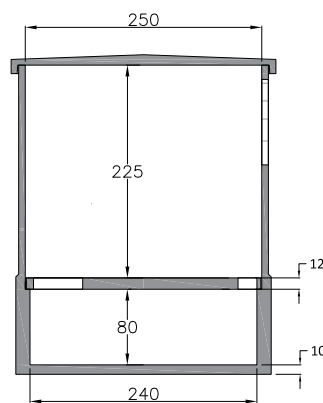
AANZICHT RECHTS



AANZICHT BOVEN (ZONDER DAKPLAAT)

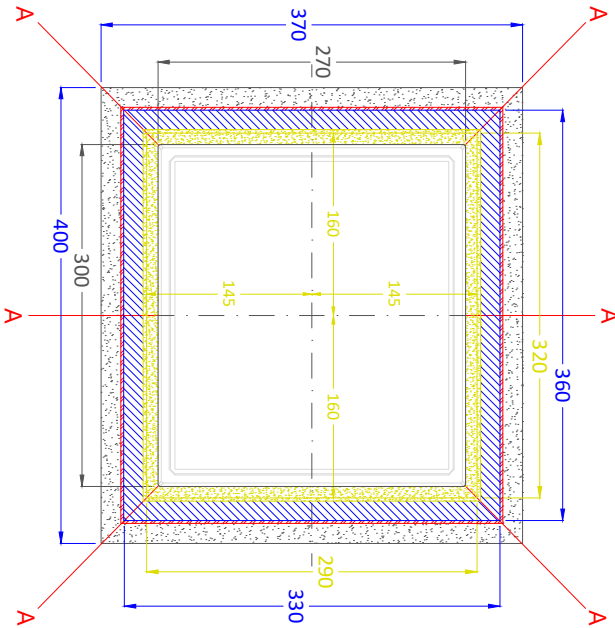


PRINCIPE DOORSNEDE

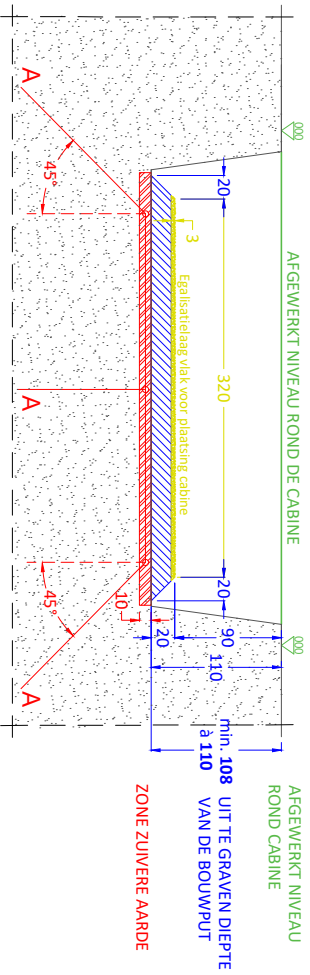


# FUNDERINGSPLAN OP BASIS VAN STANDAARD DRAAGKRACHTIGE GROND

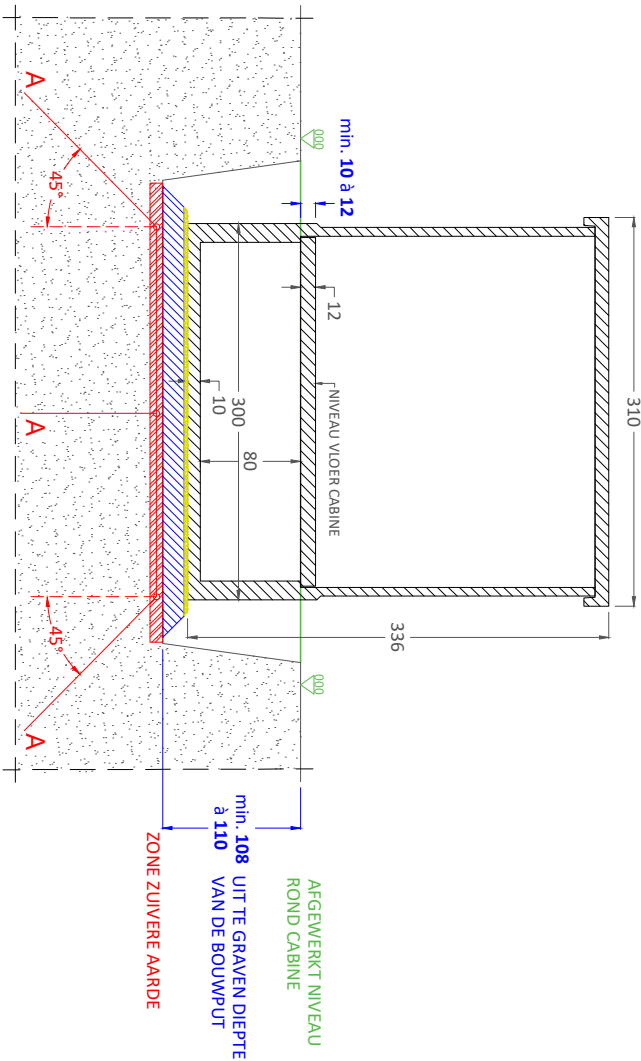
## BOVENAANZICHT BOUWPUT



## DEIPTTE VAN BOUWPUT



## CABINE IN BOUWPUT



**BELANG VAN DE FUNDERING :** Indien de cabine geplaatst wordt op een harde, oneffen fundering dan ontstaan er puntlasten op de cabine wanneer deze hierop geplaatst wordt. Deze kunnen scheuren in de cabine veroorzaken.

### 1. UITVOERING VAN DE FUNDERING MET AANSLUITEND PLAATSIING VAN DE CABINE

In dit geval wordt een fundering van min. 20cm mechanisch verdicht zandcement (150kg cement/m<sup>3</sup> tolerantie +/- 1cm) voorgeschreven waarop - VOOR HET UITHARDEN VAN HET ZANDCEMENT - de cabine aansluitend geplaatst wordt. Indien de fundering niet 100% vlak is wordt deze genivelleerd door het gewicht van de cabine

### 2. UITVOERING VAN DE FUNDERING OP VOORHAND

In dit geval wordt een fundering van min. 17cm mechanisch verdicht zandcement (150kg cement/m<sup>3</sup>) voorgeschreven, tolerantie +/- 1cm. Op de dag van de plaatsing dient een egaliseringslaag van min. 3cm zandcement of zandbed aangebracht te worden, waarop - VOOR HET UITHARDEN VAN DE EGALISATIELAAG - de cabine aansluitend geplaatst wordt.

**De aardingslus mag in geen enkel geval in contact komen met cementgebonden materiaal. De aardingslus dient omhuld te zijn met zuivere aarde.**

Grondoppervlak cabine Aries :  
300 x 270 (LxB)

**Belasting op fundering door lege cabine (afwerking crepi):**  
Maximaal leeggewicht cabine + vloerplaat + kelder: 11.430 kg  
Gewicht dakplaat: 1.920 kg

## LEGENDE:

- volle grond
- gestabiliseerd zand (cement 150kg/m<sup>3</sup>) WATERPAS EN EGAL. aangebracht
- tolerantie +/- 1cm
- egaliseringslaag (zandcement of zandbed) aan te brengen VLAAG VOOR PLAATSIING
- Indien fundering op voorhand geplaatst wordt - tolerantie +/- 0,5cm
- zone zuivere aarde voor aardingslus
- A aardingslus (aangesloten op aardingslus/electrode)
- i alle afmetingen zijn in cm

## VERKEERDE UITVOERING FUNDERING

- oneffen zandbed
- niet-ondersteunde randen
- zandbed niet waterpas afgewerkt

De afbeelding van de cabine bij 'Grondoppervlak' is een voorbeeld. Dit is gebaseerd op de afmetingen van de cabine. Het document is het exclusieve eigendom van Lithobeton NV. Het is niet toegestaan het te kopiëren, verspreiden of anderszins openbaar te maken. Indien u niet de afzender van het document bent, wordt verzocht de afzender hiervan in kennis te stellen.

A	B	C
1	2	3

A	B	C
1	2	3

A	B	C
1	2	3

A	B	C
1	2	3

A	B	C
1	2	3

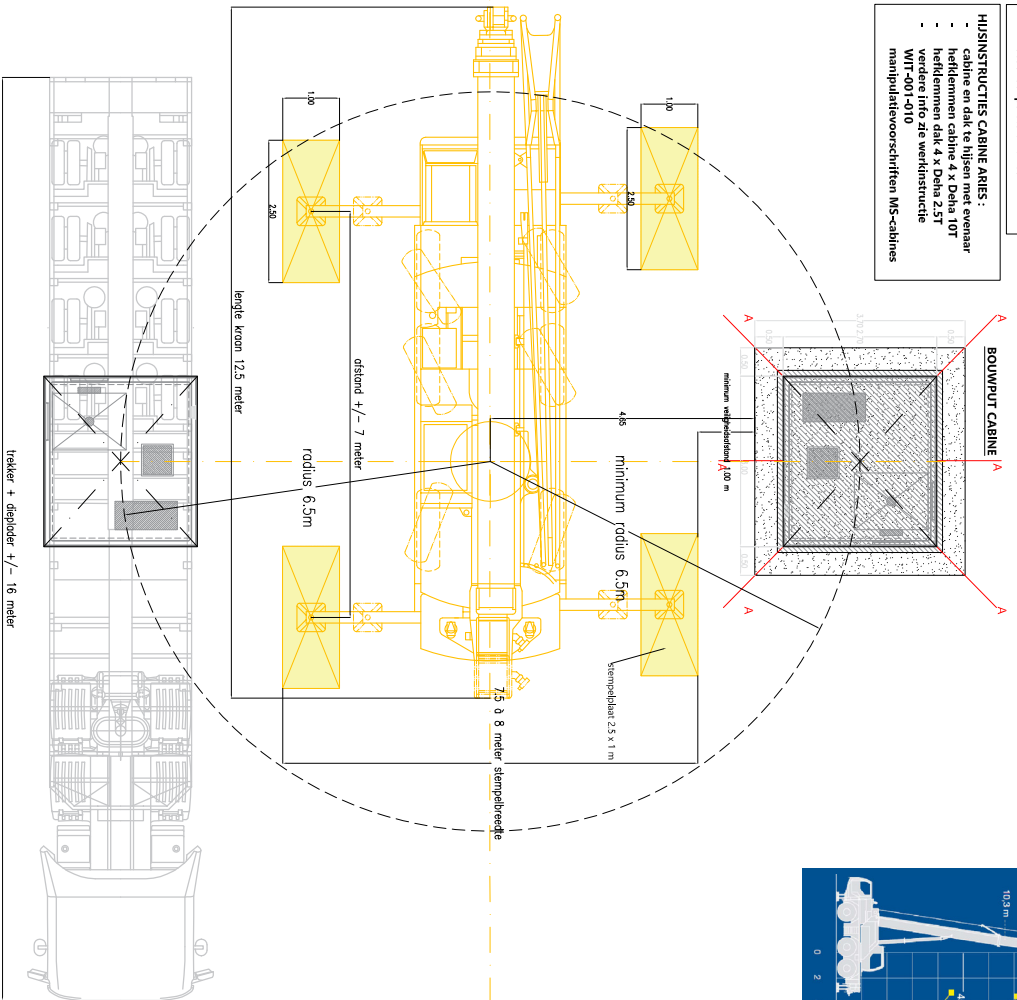
A	B	C
1	2	3



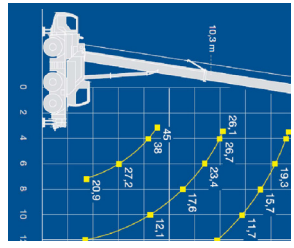
- HUSKRICHTEN CABINE ARIES :**
- lege cabine (std. creep) 11,5 ton
  - plat dak 2 ton
  - spreder (evenaar) + giek + toelieten 1,5 à 2 ton
- Opties :**
- zadeldak 2,5 à 2,9 ton
  - steenstrips 0,5 à 1,2 ton

- HUSINSTRUCTIES CABINE ARIES :**
- cabine en dak te rijden met evenaar
  - heflemmen cabine 4 x Deha 10T
  - heflemmen dak 4 x Deha 2,5T
  - verdere info zie werkstructuur
  - WIT-001-010
  - manipulatievoorschriften MS-cabines

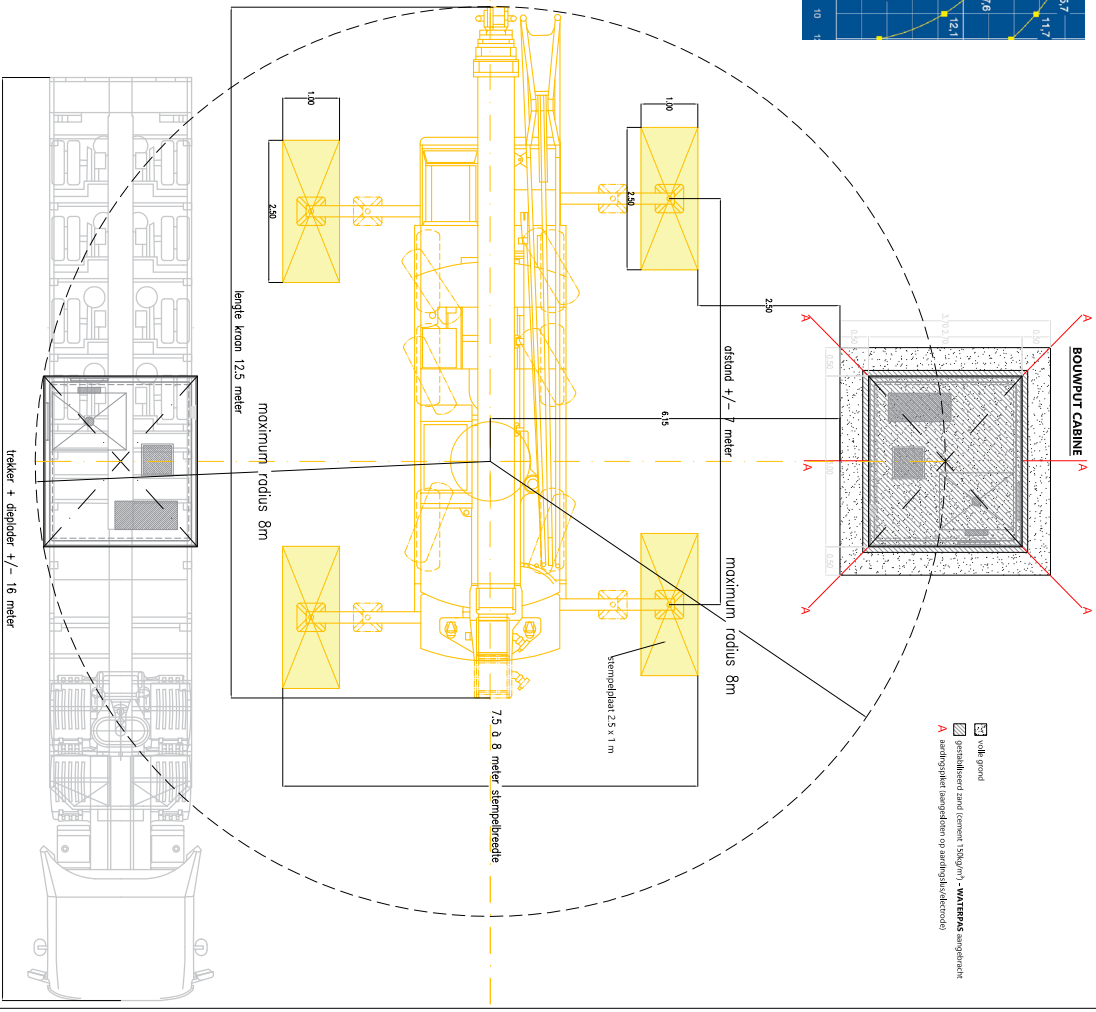
**STANDAARD SITUATIE OPSTELLING HUSKRAAN EN DIEPLADER T.O.V. BOUWPUT (minimum radius 6,5m)**



**STANDAARD TELESCOPISCHE KRAAN CAPACITEIT 50 ton Heftcapaciteit 10 ton op 8m radius (Gelijkogte max 10m)**



**STANDAARD SITUATIE OPSTELLING HUSKRAAN EN DIEPLADER T.O.V. BOUWPUT (maximum radius 8m)**



**TUSSEN DE BOUWPUT - HUSKRAAN EN DIEPLADER MOGEN ZICH GEEN OBSTAKELS BEVINDEN DIE DE ZWAAI VAN DE KRAAN BELEMMEREN INDIEN WEL, KAN EEN ZWAARDERE CAPACITEIT VAN HUSKRAAN NODIG ZIJN**

**BIJ EEN STANDAARDPLAATSING IS DE MAXIMUM RADIUS AS KRAAN - AS BOUWPUT ÉN AS KRAAN - AS DIEPLADER MAXIMUM 8 METER INDIEN EEN VAN DE TWEE MEER IS, IS EEN ZWAARDERE CAPACITEIT VAN HUSKRAAN NODIG**

Afdeling buitenmont cabine		Nr. aflevering		Type Cabine	
Afdeling Transport deuren		Nr. vanstelling		Klasse	
Afdeling Looisystemen		Real. MS		Kraanlichtvoet 18	
Afdeling Kabelsystemen		KANT		Snaarsysteem	
Afdeling Kabelsystemen 110 mm - HSI 90		---		Tel. : 059 27-60-60	
Afdeling Kabelsystemen 160 mm - HSI 150		---		Fax : 059 27-65-03	
Oliepompenblok te voorzien		DINWIS		e-mail : info@lithobeton.be	
Afdeling type van dak:		MS-CABINE		Internet : www.lithobeton.be	
Diversen:		STANDAARDPLAATSING RADIUS TOT 8M		Type Cabine	
B		STANDAARD HUSPLAN ARIES 2		: ARIES 2	
A		EERSTE UITBAW		Snaar: - (4,3)	
Nr. Datum		MS		Klasse : BBO5/B810	
MS		Onderdeel		Folio: 007/001	
MS		Onderdeel		A	

